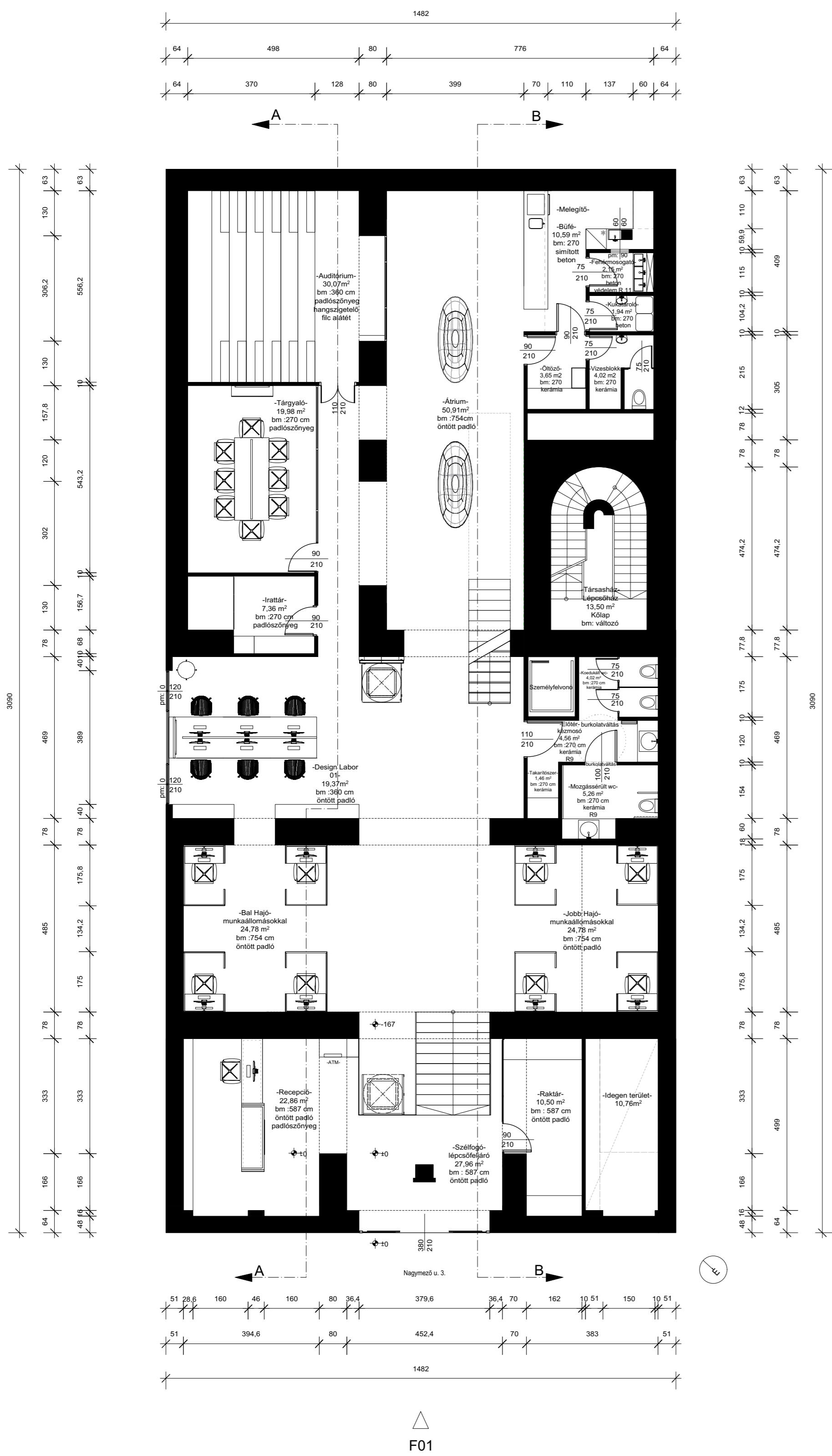
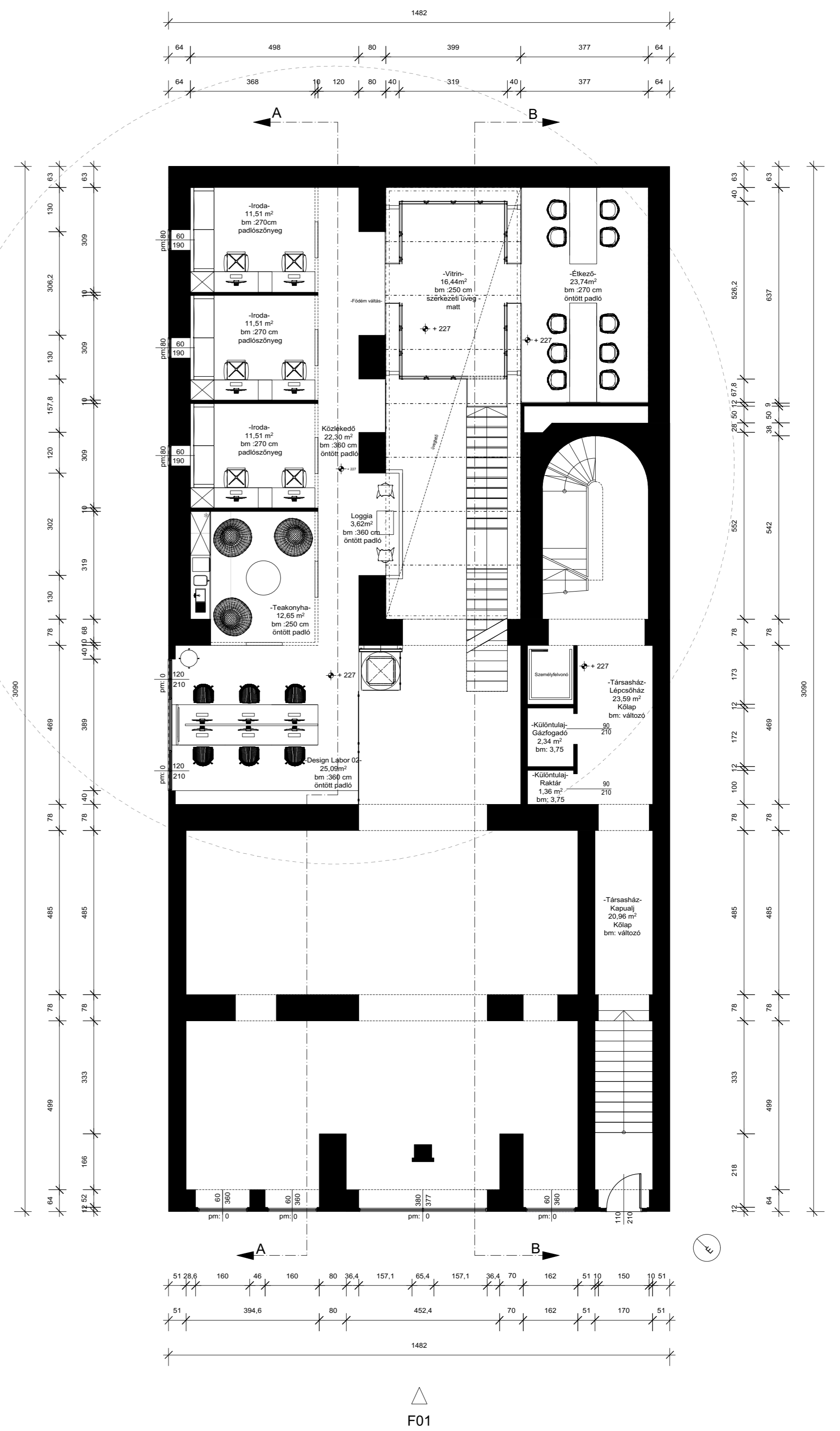


SZUTERÉN

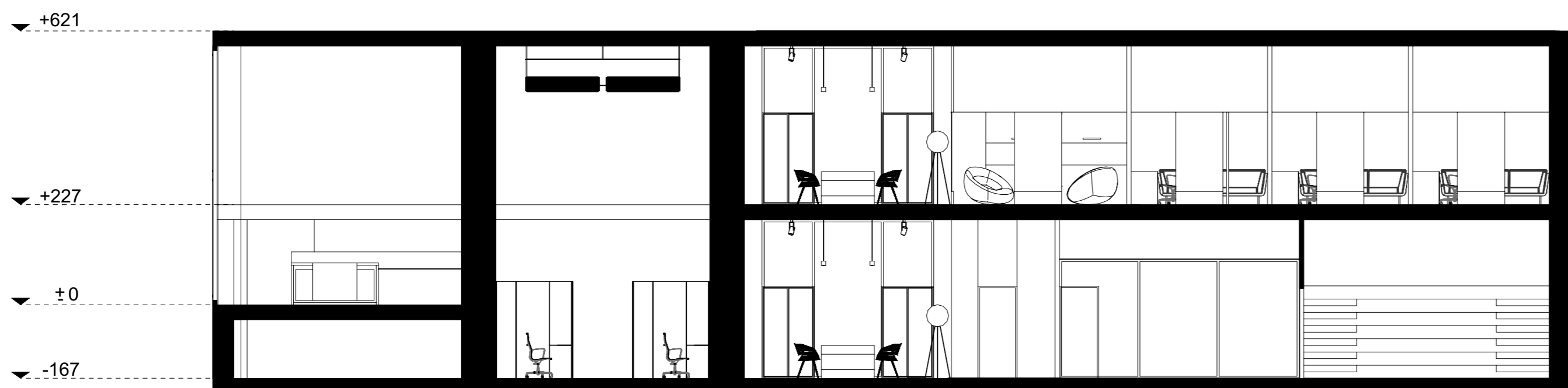


M: 1:100

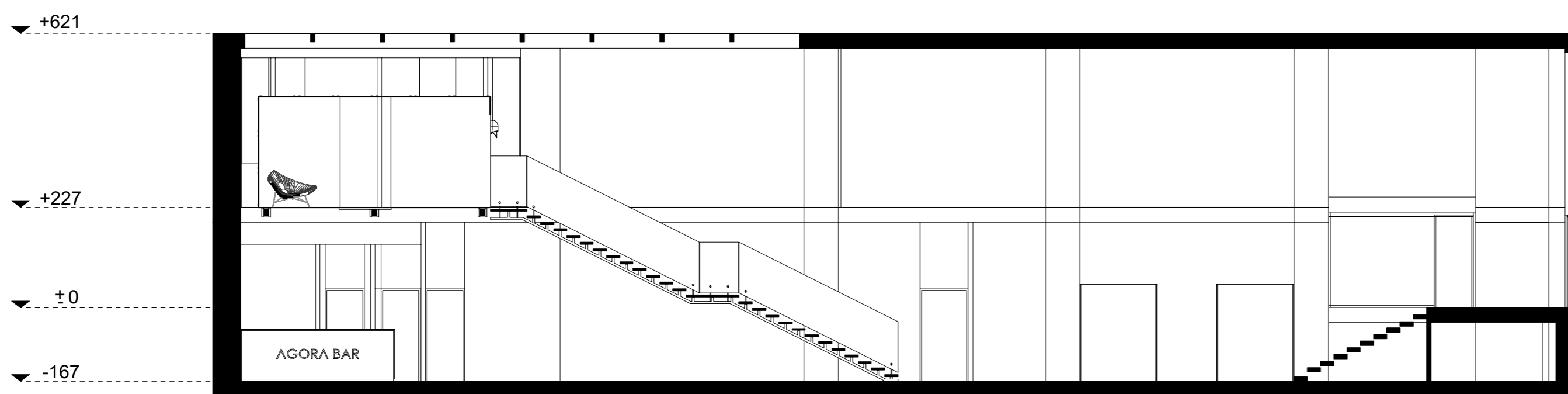
EMELET



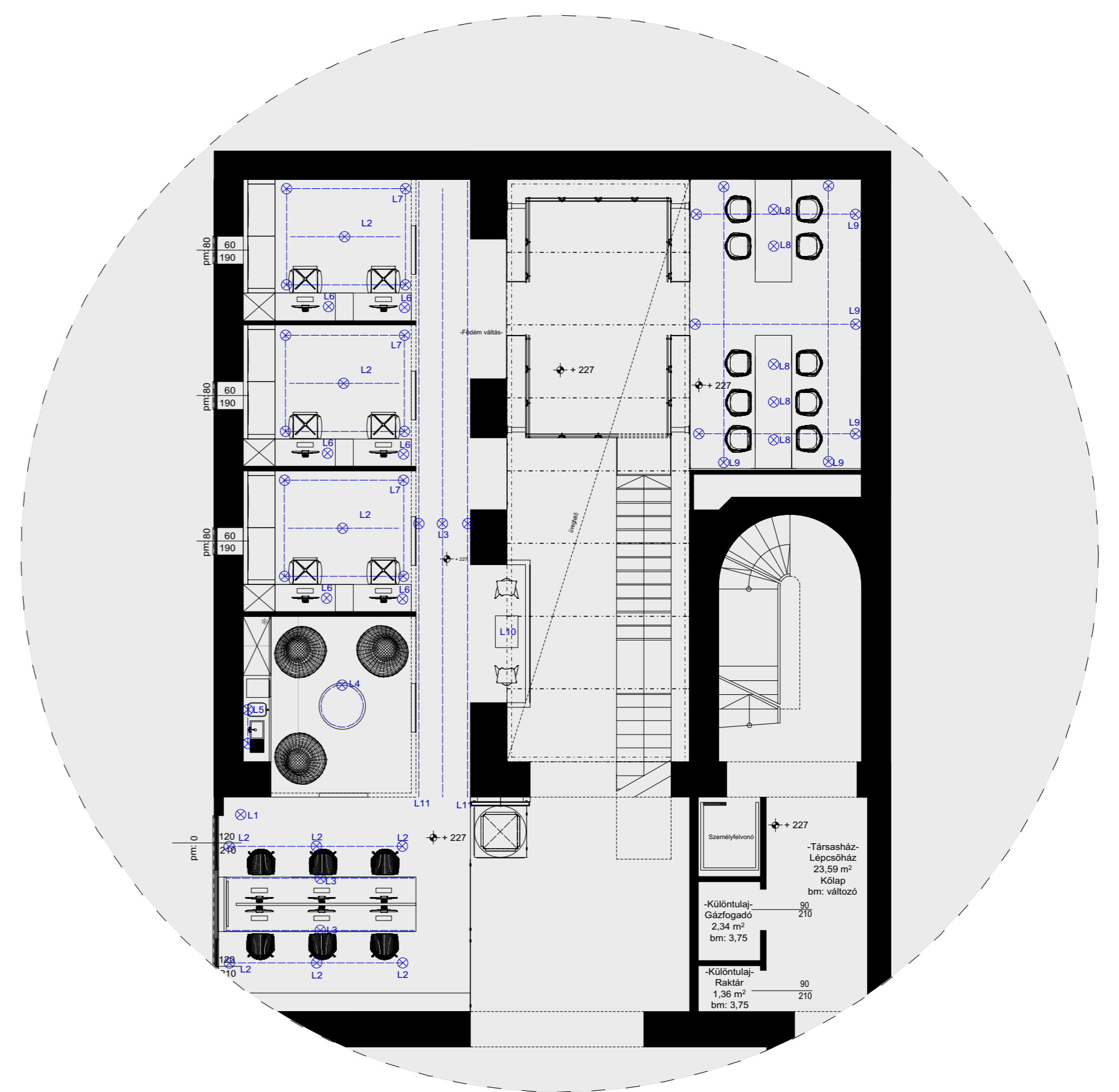
M: 1:100



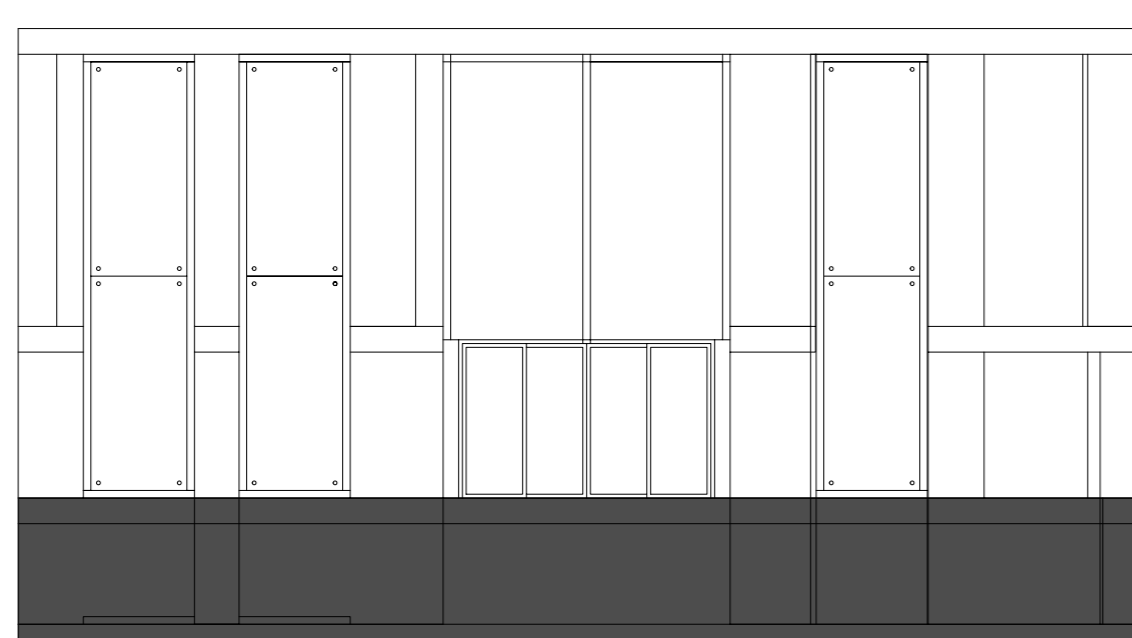
1 [A-A metszet]
Scale: 1:100



2 [B-B metszet]
Scale: 1:100



4 [Világítás részlet rajz]
Scale: 1:100



3 [F01 homlokzat]
Scale: 1:100

Jelmagyarázat

L1: Alálapító opálós mikrooptikus burkolat, Led, 800 lm, élénk, érzékeny.	L9: Fehér szűjtőesetű felhárnyó lámpatest, led, 90°.
L2: Belső főtérme szűrt sínes lámpatest, mikrooptikus felhárnyó, élénk, érzékeny.	L10: Belső szűjtőesetű felhárnyó, fókuszált, mikrooptikus felhárnyó, élénk, érzékeny, CRI 90+ színteljesítés, 200 lm.
L3: Ledcsillag lejtőig tartó felület, Alttérbe szűjtőesetű (manuális pomotor) 90°-ig érzékeny.	L11: Padlóba süllyesztett ledcsillag, Platina, 1,5 cm vastag, vezetékmentes, led, élénk, érzékeny, lejtőig tartó felület, kádkülmérete 10x10 cm.
L4: Egyirányú lámpatest, led, felhárnyó, 90°.	L12: Padlóba süllyesztett ledcsillag, Platina, 1,5 cm vastag, vezetékmentes, led, élénk, érzékeny, lejtőig tartó felület, kádkülmérete 10x10 cm.
L5: Szabadon álló kompakt fénycső 5 cm-es átmérővel, F01, 10 w, szűrt lámpatest, élénk, érzékeny.	L13: Padlóba süllyesztett ledcsillag, Platina, 1,5 cm vastag, vezetékmentes, led, élénk, érzékeny, lejtőig tartó felület, kádkülmérete 10x10 cm.
L6: Szabadon álló melegfehér szűrt lámpa gömböskos színyekkel, 1A színteljesítés.	L14: Padlóba süllyesztett ledcsillag, Platina, 1,5 cm vastag, vezetékmentes, led, élénk, érzékeny, lejtőig tartó felület, kádkülmérete 10x10 cm.
L7: Dobozos érzékeny szűrt sínes lámpatest matt felület, halogén, fókusz, felhárnyó, CRI 90+ színteljesítés, 300°-os gömböskos színy.	L15: Padlóba süllyesztett ledcsillag, Platina, 1,5 cm vastag, vezetékmentes, led, élénk, érzékeny, lejtőig tartó felület, kádkülmérete 10x10 cm.
L8: Belső szűjtőesetű felhárnyó, Egyirányú, 20°-os szűrt lámpatest, 10 w, élénk, érzékeny, CRI 90+ színteljesítés, 200 lm.	L16: Padlóba süllyesztett ledcsillag, Platina, 1,5 cm vastag, vezetékmentes, led, élénk, érzékeny, lejtőig tartó felület, kádkülmérete 10x10 cm.

Megjegyzés: Az ábrán a 1. emeleti lámpák elhelyezését láthatjuk. A lámpák elhelyezését a tervrajz alapján kell megvalósítani. A lámpák elhelyezését a tervrajz alapján kell megvalósítani. A lámpák elhelyezését a tervrajz alapján kell megvalósítani.

Legyen:
 ● Lámpatest
 ○ Kiegészítő nyíló